

LITHIUM

EP EQUIPMENT

HIGH PERFORMANCE



EP
Let's grow together

Serie **LITHIUM**

CPD25L2 (B48V / S80V)

Carrello elevatore elettrico 2.5 T



Alta efficienza ed elevate prestazioni con il doppio motore anteriore;
Batteria al litio 48 V o 80 V a ricarica veloce e comodo utilizzo
Struttura del telaio estremamente robusta

CE
CE CERTIFICATE

CARATTERISTICHE

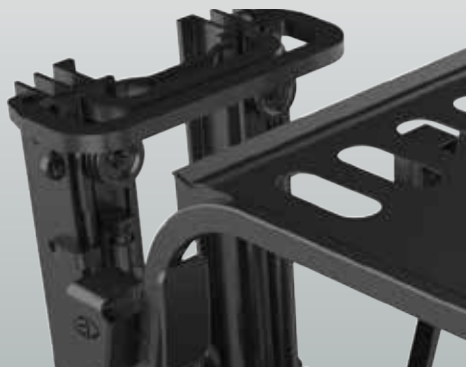


Doppio motore trazione anteriore

La serie CPD25L2 è dotata di doppio motore trazione anteriore per prestazioni più elevate e un miglior raggio di curvatura.

Ricarica rapida della batteria Litio

La serie CPD25L2 è equipaggiata con una batteria al Litio per ricariche frequenti. Può essere ricaricata fino al 10% in 10 minuti.



Telaio del carrello rinforzato

Su questo carrello viene utilizzato un montante con forma CJ, più solido e durevole, con una visuale più ampia per l'operatore.

Le fiancate dello chassis sono formate da un pezzo unico che rende il carrello più robusto.

Protezione da acqua e polvere.

La serie CPD25L2 garantisce un buon livello di protezione complessiva dalla polvere e dall'acqua.



CPD25 L2

1.1	Costruttore			EP	EP
1.2	Modello			CPD25L2B	CPD25L2S
1.3	Drive unit			Elettrica	Elettrica
1.4	Tipo operatore			Seduto	Seduto
1.5	Portata nominale	Q	t	2.5	2.5
1.6	Baricentro	c	mm	500	500
1.8	Sbalzo anteriore	x	mm	425	425
1.9	Interasse	y	mm	1550	1550

PESI

2.1	Peso di servizio (batteria inclusa)		kg	3645	4110
2.2	Peso sugli assi fronte/retro a pieno carico			5490/655	5852/758
2.3	Peso sugli assi fronte/retro a vuoto		kg	1498/2147	1740/2370

CHASSIS

3.1	Tipo ruote			Superelastiche	Superelastiche
3.2	Dimensioni ruote anteriori		mm	21X8-9	21X8-9
3.3	Dimensioni ruote posteriori		mm	18X7-8	18X7-8
3.5	N di ruote		mm	2X/2	2X/2
3.6	Sbalzo anteriore	b10	mm	1017	1017
3.7	Sbalzo posteriore	b11	mm	990	990

DIMENSIONI

4.1	Brandeggio avanti/indietro	α/β (°)		5/ 7.5	5/ 7.5
4.2	Altezza montante abbassato	h1	mm	2020	2020
4.3	Alzata libera (con griglia reggicarico)	h2	mm	110	110
4.4	Sollevarmento	h3	mm	3000	3000
4.5	Altezza montante esteso	h4	mm	4040	4040
4.7	Altezza tettuccio	h6	mm	2190	2190
4.8	Altezza seduta	h7	mm	1135	1135
4.12	Altezza centro gancio traino	h10	mm	430	430
4.19	Lunghezza totale	l1	mm	3380	3380
4.20	Lunghezza alla ppf	l2	mm	2310	2310
4.21	Larghezza totale	b1/ b2	mm	1230	1230
4.22	Dimensioni forche	s/e/l	mm	40X120X1070	40X120X1070
4.23	Piastra portaforche/tipo A, B			A	A
4.24	Larghezza piastra portaforche	b3	mm	1168	1168
4.31	Luce da terra sotto il montante	m1	mm	100	100
4.32	Luce da terra minima al centro del telaio	m2	mm	140	140
4.34.1	Corridoio di stivaggio 1000 x 1200 di traverso	Ast	mm	3640	3640
4.34.2	Corridoio di stivaggio 800 x 1200 per il lungo	Ast	mm	3760	3760
4.35	Raggio di curvatura	Wa	mm	1890	1890

PERFORMANCE DATA

5.1	Velocità di marcia carico/scarico	km/ h		14/15	14/16
5.2	Velocità di sollevamento carico/scarico	m/s		0.25/0.35	0.25/0.35
5.3	Velocità di abbassamento carico/scarico	m/ s		0.44/ 0.435	0.44/ 0.435
5.5	Forza di traino carico/scarico	N		—	—
5.6	Max forz di traino carico/scarico (time)	N		—	13500
5.7	Pendenza superabile	%		—	—
5.8	Max. pendenza superabile	%		15/16	15/16
5.10	Freno di servizio			Meccanico + Idraulico	Meccanico + Idraulico
	Freno di stazionamento			Meccanico + Idraulico	Meccanico + Idraulico

MOTORI

6.1	Motore trazione S2 60 min	kW		2X 4.8	2 X 6
6.2	Motore sollevamento a S3 15% kW			12	20.7
6.3	Dimensione max batteria	mm		—	—
6.4	Batteria	V/Ah		48/360	80/270 (540)
6.5	Peso batteria	kg		250	310

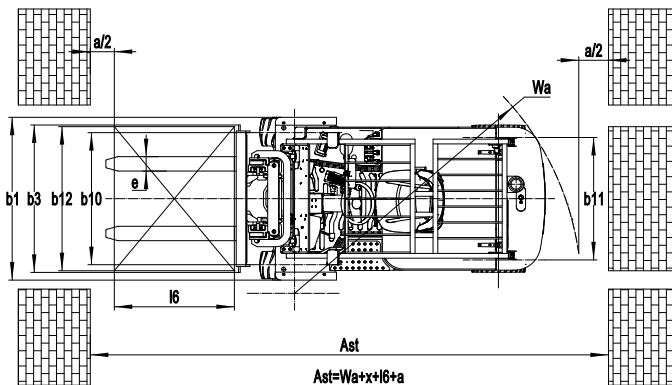
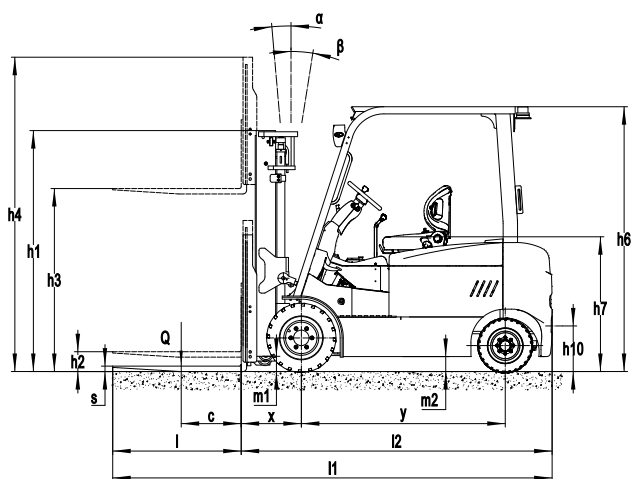
DATI AGGIUNTIVI

8.1	Controller motore			AC	AC
10.5	Tipo sterzo			Hydraulic	Hydraulic
10.7	Livello di rumorosità all'orecchio dell'operatore		dB (A)	70	70

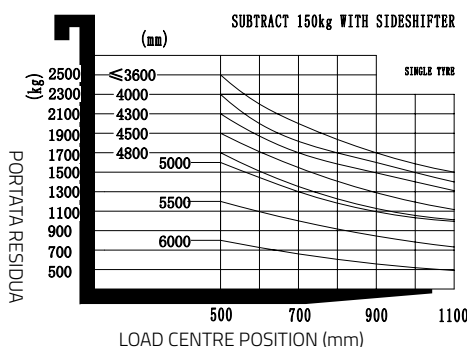
1. I valori nella tabella sono per i modelli standard. Contattateci per ulteriori informazioni.
 2. I valori indicati possono cambiare senza comunicazione

MONTANTI CPD25L2

	Modello	Alzata max forche h3 mm	Altezza totale		Alzata Libera		Sbalzo Anteriore X 2.5t mm	Angolo di brandeggio		Portate residue A baricentro 500 mm Gomma singola 2.5t kg	
			Abbassato h1 mm	Esteso		Senza Griglia mm		Con Griglia h4 mm	FWD α Deg		BWD β Deg
				Senza Griglia mm	Con Griglia h4 mm						
DUPLEX	2W200	2000	1460	2715	3040	110	110	425	5	7.5	2500
	2W250	2500	1790	3215	3540	110	110	425	5	7.5	2500
	2W270	2700	1870	3415	3740	110	110	425	5	7.5	2500
	2W300	3000	2020	3715	4040	110	110	425	5	7.5	2500
	2W330	3300	2170	4015	4340	110	110	425	5	7.5	2500
	2W350	3500	2270	4215	4540	110	110	425	5	7.5	2500
	2W360	3600	2320	4315	4640	110	110	425	5	7.5	2500
	2W400	4000	2570	4715	5040	110	110	425	5	7.5	2300
	2W430	4300	2720	5015	5340	110	110	425	5	7.5	2100
2W450	4500	2820	5215	5540	110	110	425	5	7.5	2000	
DUPLEX ALT	2F250	2500	1805	3235	3540	1090	785	425	5	7.5	2500
	2F270	2700	1905	3435	3740	1190	885	425	5	7.5	2500
	2F300	3000	2055	3735	4040	1340	1035	425	5	7.5	2500
	2F330	3300	2205	4035	4340	1490	1185	425	5	7.5	2500
	2F360	3600	2355	4335	4640	1640	1335	425	5	7.5	2500
	2F400	4000	2605	4735	5040	1890	1585	425	5	7.5	2300
TRIPLEX	3F430	4300	2055	5030	5340	1345	1035	435	5	7.5	2000
	3F450	4500	2135	5230	5540	1425	1115	435	5	7.5	1900
	3F480	4800	2240	5530	5840	1530	1220	435	5	7.5	1700
	3F500	5000	2325	5730	6040	1615	1305	435	5	7.5	1600
	3F550	5500	2575	6230	6540	1865	1555	435	3	3	1200
	3F600	6000	2825	6730	7040	2115	1805	435	3	3	800



CPD25L2
RATED CAPACITIES GRAPH



Rivenditore Autorizzato:

